

**Tarifs en vigueur** à partir du 01/12/2023

Entreprise Individuelle

Espèces et virements acceptés

**1ère séance bilan** : 60 euros ( entre 1h et 1h15)

Objectif : évaluer les difficultés rencontrées autour du contexte scolaire ( à l'école, à la maison), définir les objectifs de prise en charge.

**Séances suivantes portant sur la méthodologie, mise en place de stratégies d'apprentissage :**

Tarif à l'heure : 40 euros jusqu'au collège

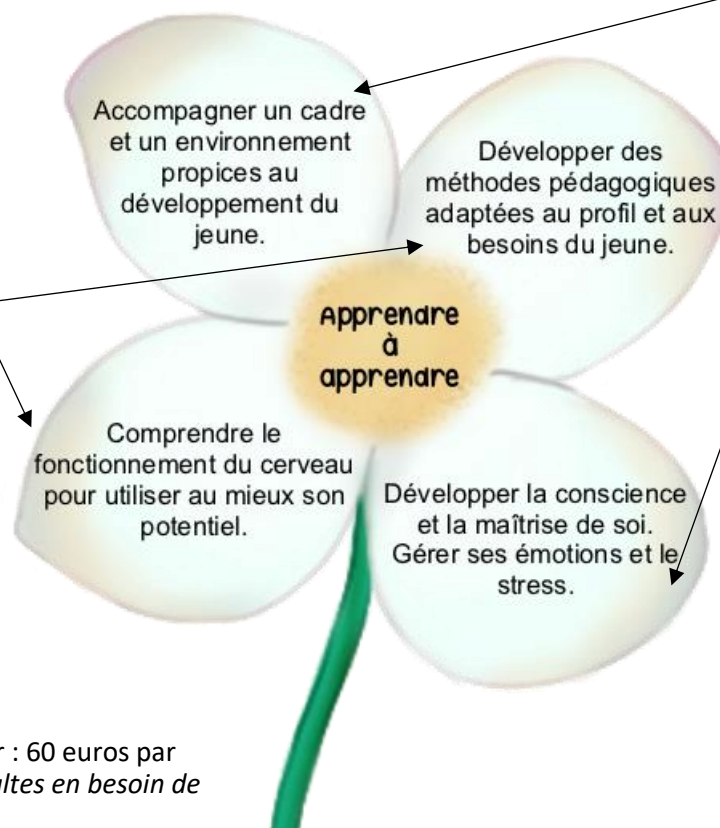
45 euros à partir du lycée

Dans le cadre des cours à domicile :

27 euros de l'heure jusqu'au collège

29 euros de l'heure à partir du lycée

**Séances suivantes portant sur la gestion émotionnelle cf la grille tarifaire ci-contre**



**Gestion émotionnelle (outils divers comme Wingwave, PNL, hypnose, techniques d'impact...)** :

✓ Enfants- adolescents -étudiants

50 euros la séance de 45 min à 1h

+ 10 euros du ¼ d'heure supplémentaire au-delà d'1h\*.

**A noter** : Wingwave en général pour les jeunes du collège les séances durent 1h15, pour les lycéens et étudiants compter 1h30.

✓ Adultes

Séances de Wingwave ( 1 à 3 séances maximum sur la problématique ciblée):

75 euros la séance (durée jusqu'à 1h30)

90 euros la séance (durée entre 1h30 et 2h)

Séances hors Wingwave : 60 euros la séance (jusqu'à 1h15)

+ 10 euros du ¼ d'heure supplémentaire au-delà d'1h15\*.

**Accompagnement parental (outils de coaching, pnl, techniques d'impact...)** :

60 euros la séance (jusqu'à 1h15)

+ 10 euros du ¼ d'heure supplémentaire au-delà d'1h15\*.

**Autres prestations :**

**Orientation**, apprendre à se connaître pour mieux choisir : 60 euros par séance (jusqu'à 1h15) Pour ados à partir de la troisième, adultes en besoin de reconversion

**Coaching Professionnel** : sur devis



Toute séance non honorée ou annulée dans les 24h sera due.